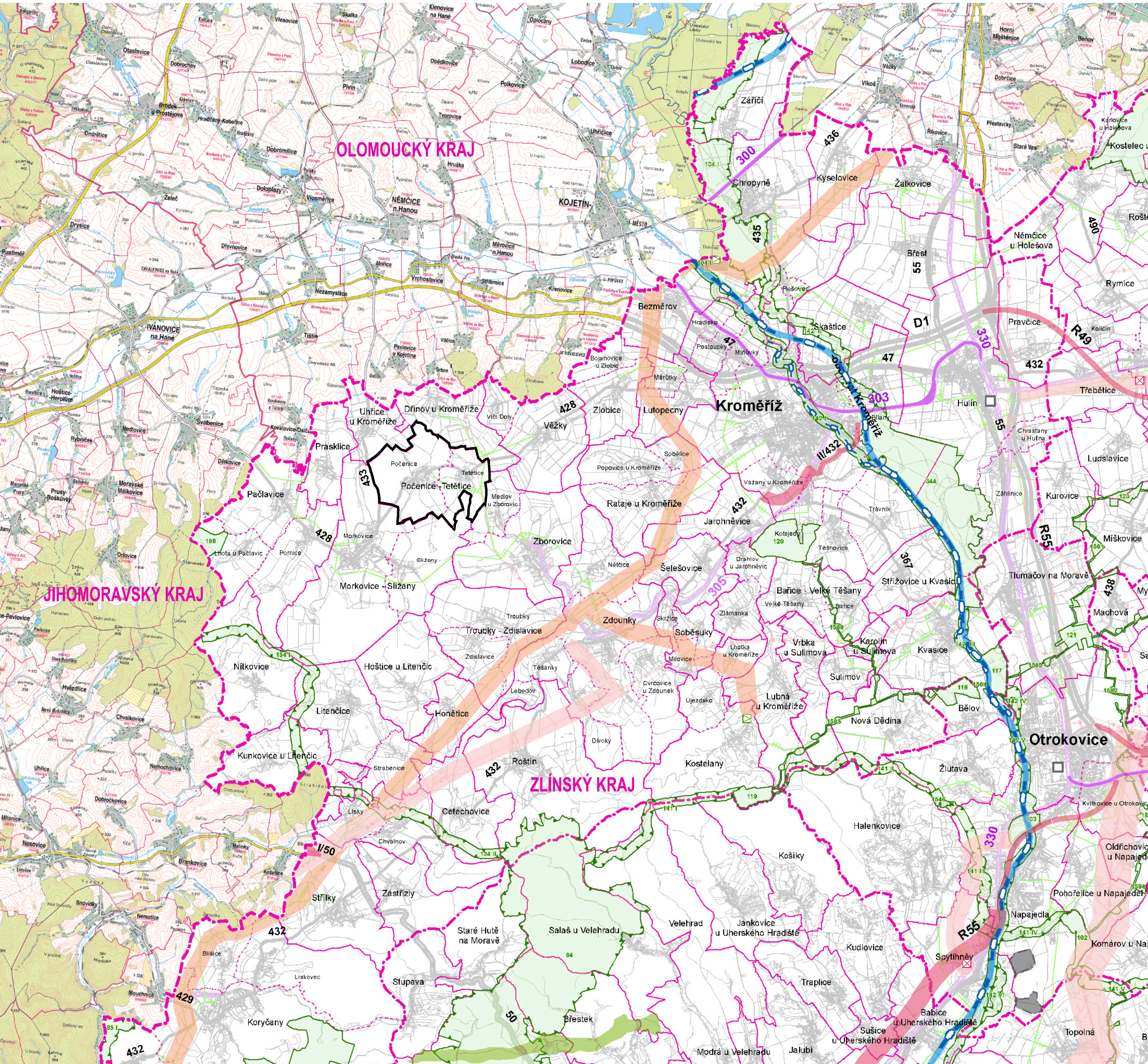


VÝKRES ŠIRŠÍCH VZTAHŮ

POČENICE-TETĚTICE



ZMĚNA Č. 2 ÚZEMNÍHO PLÁNU



hranice řešeného území – obec Počenice-Tetětice

JEVY SCHVALOVANÉ

KORIDORY A PLOCHY DOPRAVNÍ INFRASTRUKTURY
rychlostní silnice, kapacitní silnice, silnice I. třídy, silnice II. třídy
železniční trať celostátní
železniční trať Moravy (v prodloužení Baťova kanálu)
překladisko
(požadavek na umístění v rámci správního obvodu obce)

KORIDORY A PLOCHY TECHNICKÉ INFRASTRUKTURY
plynovod VTL a VTL
elektrické vedení 400 kV a 110 kV
objekt na plynovodní síti
objekt na elektrické síti

PLOCHY PRO TĚZBU NEROSTNÝCH SUROVIN
plocha těžby

ÚZEMNÍ SYSTÉM EKOLOGICKÉ STABILITY (ÚSES)
nadregionální biocentrum a biokoridor
regionální biocentrum a biokoridor

JEVY SCHVALOVANÉ

ÚZEMÍ SPECIÁLNÍCH ZÁJMŮ
koridor dle UV ČR č. 49/2011 Sb.
plocha pro ochranu pohledového horizontu nadregionálního významu

JEVY INFORMATIVNÍ

DOPRAVA
dálnice
rychlostní silnice
silnice I. třídy
silnice II. třídy
tranzitní železniční trať
železniční trať celostátní
železniční trať regionální
vodní cesta (Baťův kanál)

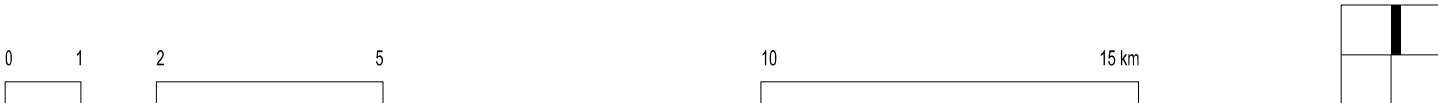
JEVY INFORMATIVNÍ

TECHNICKÁ INFRASTRUKTURA
plynovod VVTL
plynovod VTL
elektrické vedení 400 kV
elektrické vedení 220 kV
elektrické vedení 110 kV
produktovod dálkový

HRANICE ÚZEMNÍCH JEDNOTEK
hranice států
hranice kraje
hranice správního obvodu obce s rozšířenou působností
hranice správního obvodu obce
hranice katastrálního území

Obsah výkresu je převzat z výkresu A.2 "Plochy a koridory nadmístního významu" Zásad územního rozvoje Zlínského kraje, zahrnující právní stav ke dni 5. 10. 2012.
Doplňení mapového podkladu – Mapa základního měřítka ZM 50, © ČÚZK (služba WMS).

PŘÍLOHA P4-1-1



Zpracovatel knesl kyncl architekti s.r.o., Šumavská 416/15, 602 00 Brno			
Garant projektu: doc. Ing. arch. Jakub Kyncl, Ph.D., ČKA 02672	Podpis:		
Konceptce: doc. Ing. arch. Jakub Kyncl, Ph.D., Ing. arch. Jiří Knesl Ing. arch. Jan Špihl, Ing. arch. Bohuš Zoubek		(otisk autorizačního razítka)	
Dopravní infrastruktura:	-	Technická infrastruktura – zásobování elektřinou:	-
Technická infrastruktura – vodní hospodářství:	-	Zábor půdního fondu:	Ing. arch. Jiří Knesl
Technická infrastruktura – zásobování plynem:	-	ÚSES, krajina:	-
Název akce: ZMĚNA Č. 2 ÚZEMNÍHO PLÁNU POČENICE-TETĚTICE		Datum: 2017 Formát: 594 x 420 mm Číslo zakázky: 00117_70	
Název výkresu: VÝKRES ŠIRŠÍCH VZTAHŮ		Měřítko: 1:100 000	Číslo výkresu: P4-1-1